

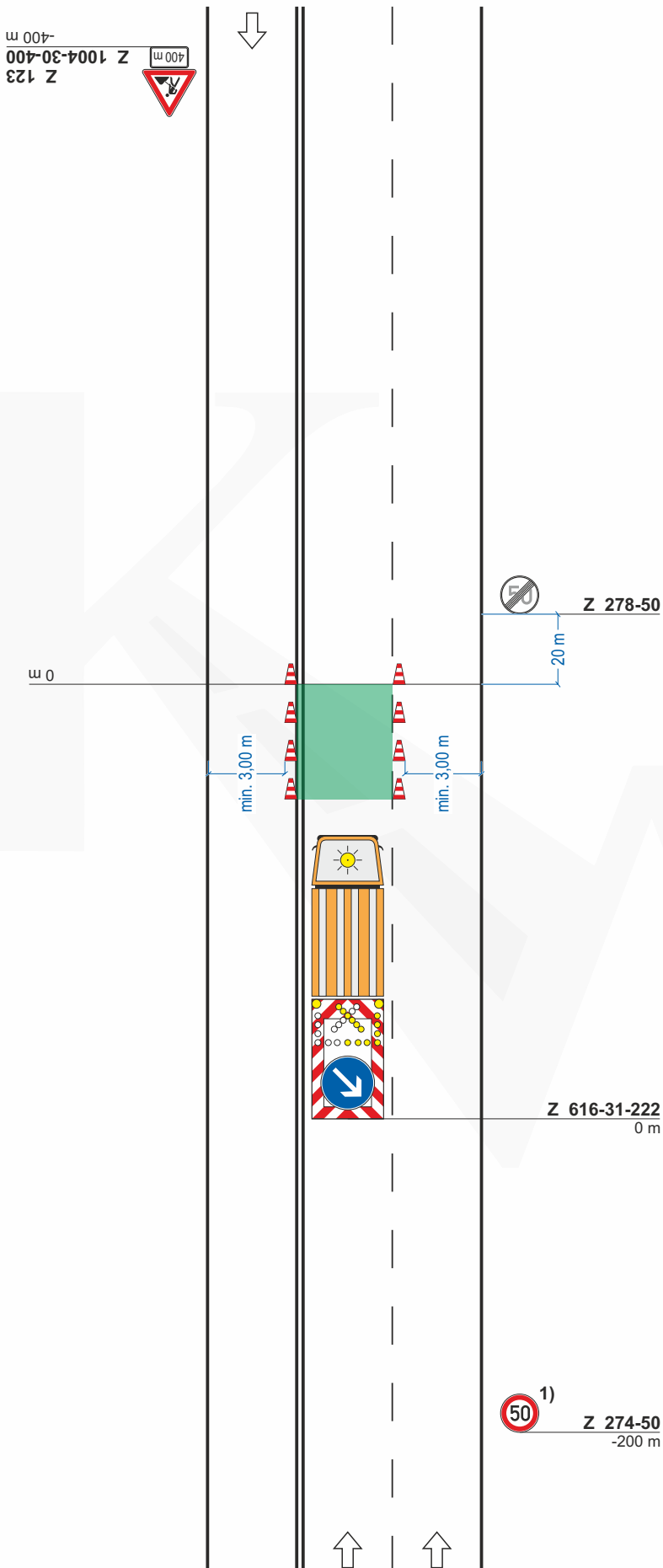
Regelplan C II / 6

Arbeitsstelle von kürzerer Dauer auf dreistreifiger Fahrbahn Sperrung des linken Fahrstreifens der zweistreifigen Richtung bei Sperrung des rechten Fahrstreifens analog (nur bei Tageslicht)

Längsabsperzung
durch Leitkegel
(Höhe min. 0,5 m)
Abstand max. 12 m

Querabsperzung
durch fahrbare Absperrtafel
(Z 616)

1) Wiederholen bei Arbeitsstellen über 1000 m Länge im Abstand von 500 m



Stand: 05.2021 inkl. Korrektur 08.2022

KW
Baustellenmanagement

Fachberatungsagentur für
Baustellenmanagement
& Verkehrliche Planung

Vor der Höhe 57 A
6381 Friedrichsdorf (Hessen)
Telefon: +49 (0)6307 - 99 99 757
Email: info@baustellenmanagement.com

