

Regelplan C I / 3

Verkehrsführung über
Behelfsfahrstreifen

Querabspernung

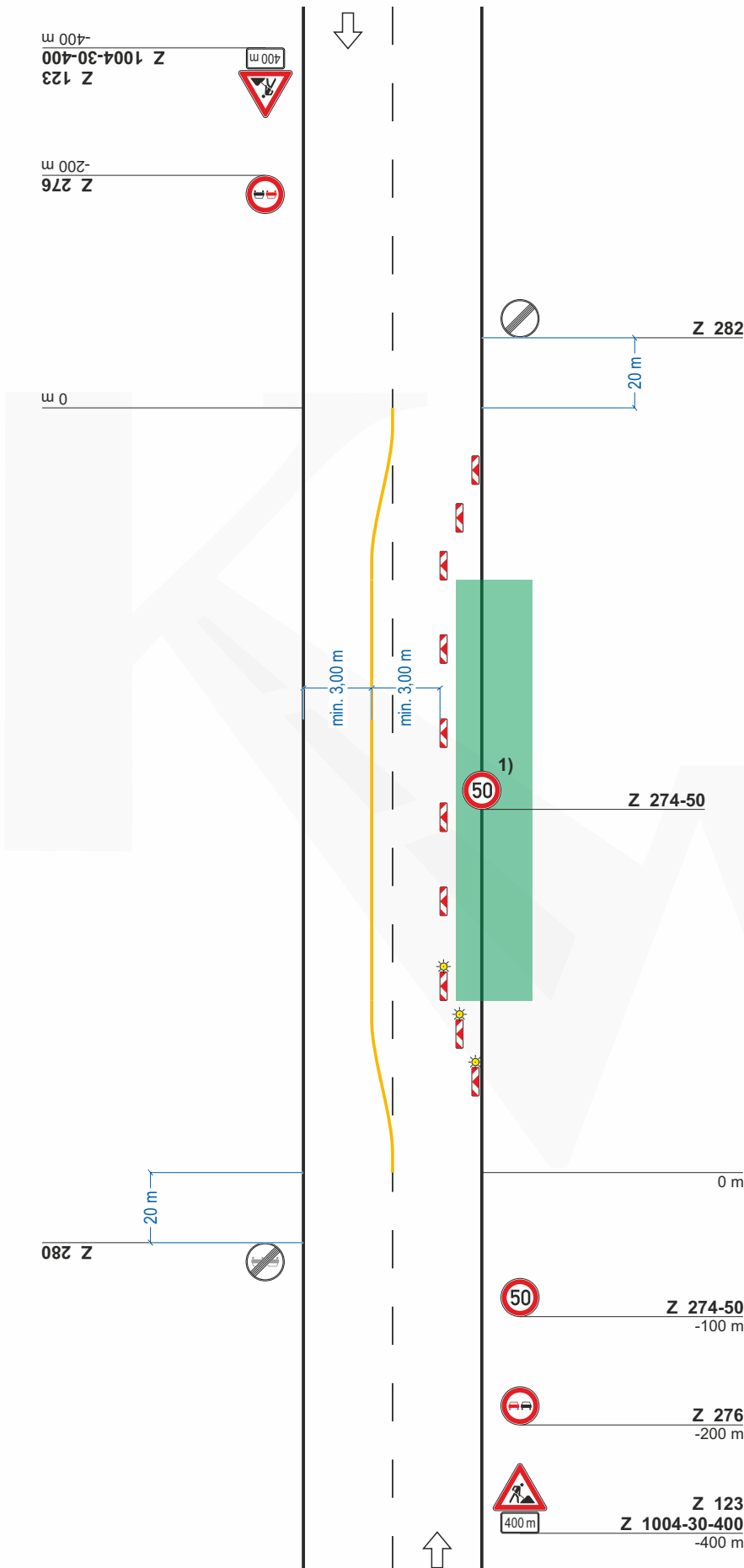
durch mindestens 3 einseitige
Leitbaken
Verziehungsmaß ca. 1: 3
Abstand quer max. 0,6 m
mit einseitiger gelber Warnleuchte
auf jeder Leitbake

[] Statt Leitbaken Absperrschranken
am Ende der Arbeitsstelle
angeordnet

Längsabspernung

durch einseitige Leitbaken
Abstand max. 12 m

1) Wiederholen bei Arbeitsstellen
über 1000 m Länge im
Abstand von 500 m



Stand: 05.2021 inkl. Korrektur 08.2022

