

Regelplan B I / 8

Zweistreifige Fahrbahn mit beidseitiger Einengung mit geringer Verkehrsstärke

Verkehrsregelung durch Verkehrszeichen

Querabspernung

durch min. 3 doppelseitige Leitbaken
Abstand längs 1 – 2 m
quer 0,6 – 1 m
mit doppelseitiger gelber Warnleuchte auf jeder Leitbake

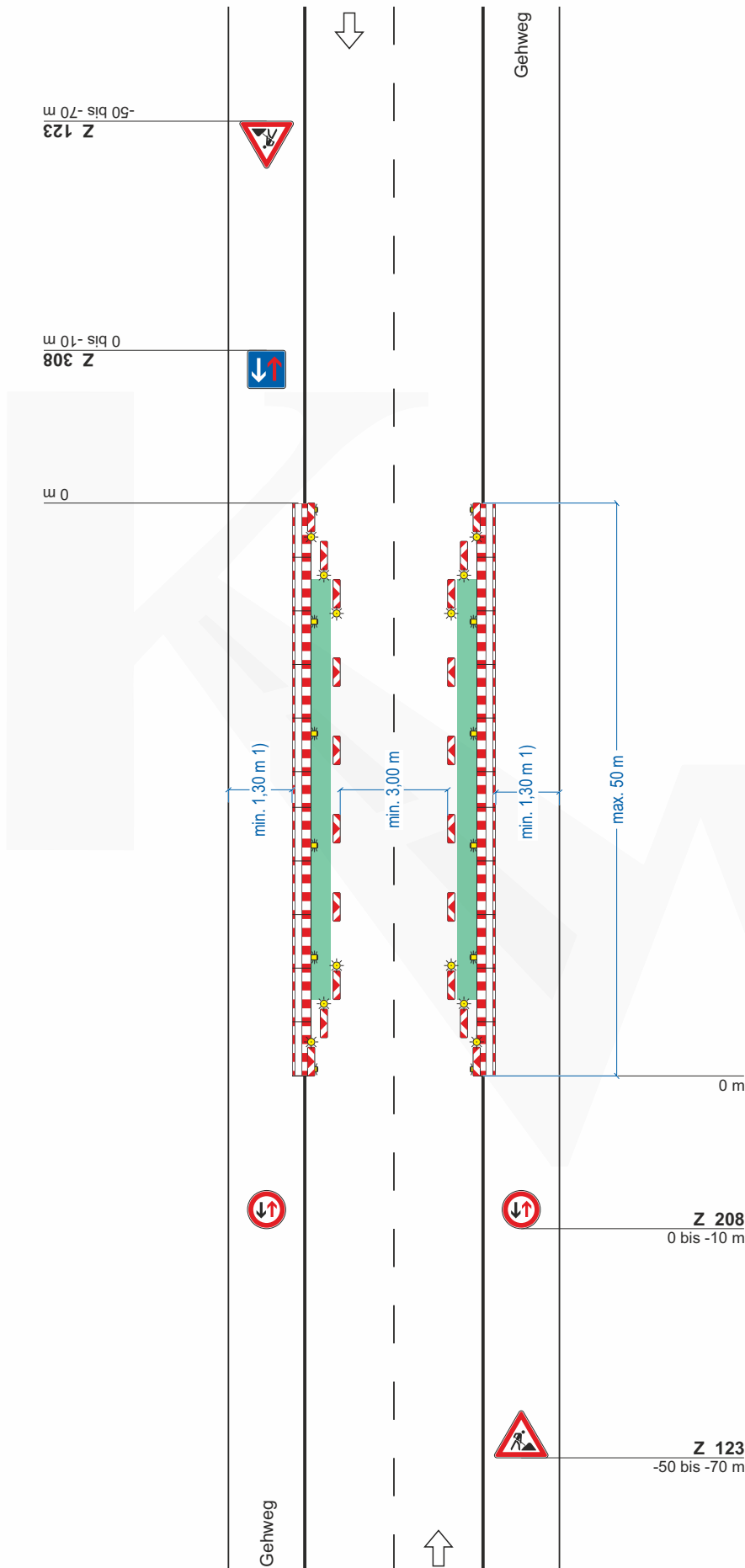
Längsabspernung zur Fahrbahn

durch doppelseitige Leitbaken,
Abstand max. 9 m

Längsabspernung zum Gehweg

durch Absperrschrankengitter
Warnleuchten gemäß RSA Teil B,
Abschnitt 2.4.3 Absatz 2

1) andere Breiten siehe Teil B,
Abschnitt 2.4.2



Stand: 05.2021 inkl. Korrektur 08.2022



www.baustellenmanagement.com

