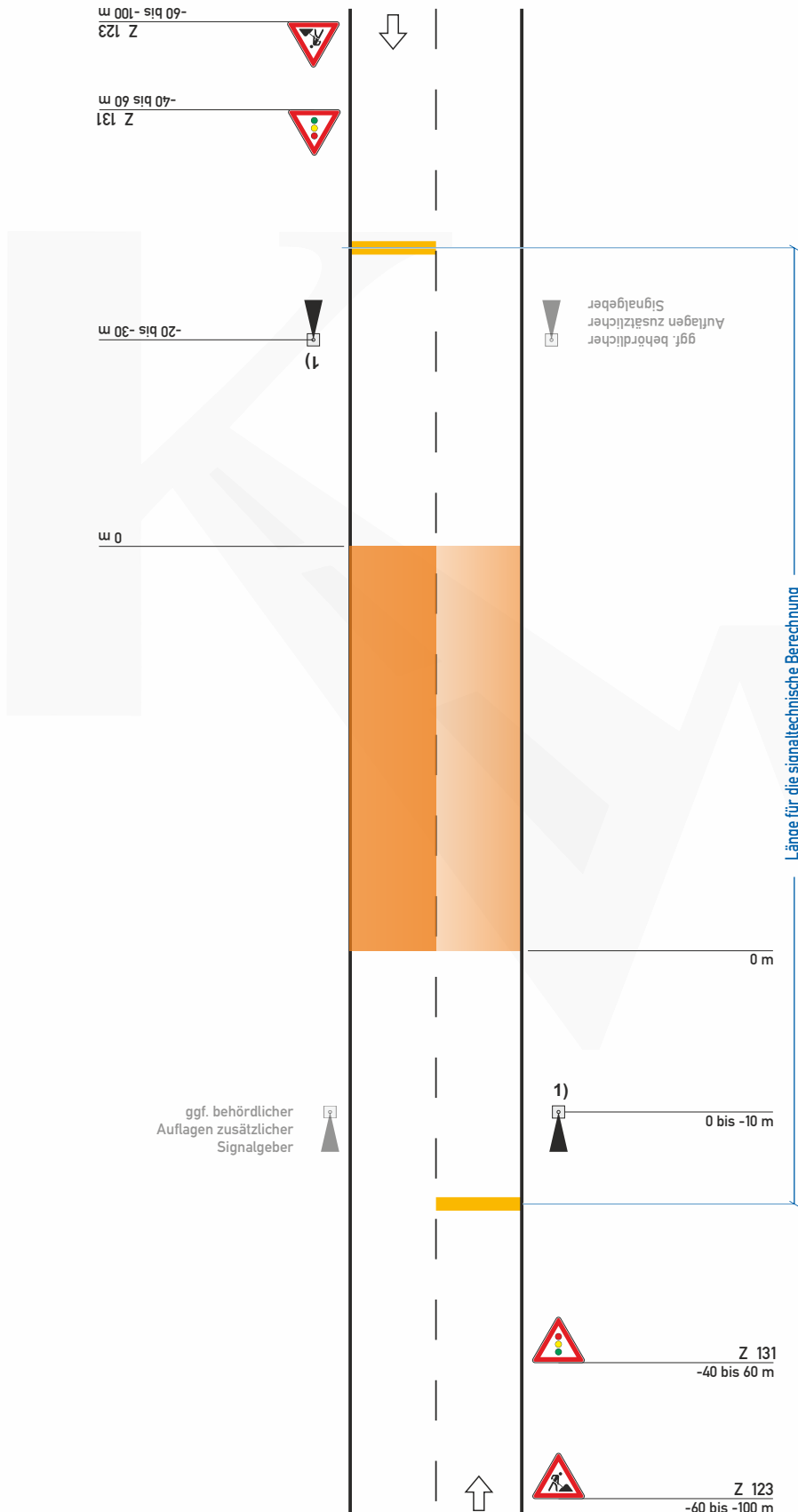


SYSTEMPLAN

partielle / intervallbasierte Verkehrsregelung

:: auf Basis in Anlehnung an Regelplan B I / 5 bzw. C I / 5 (außerorts) nach RSA21



Regelplan B I / 5 bzw. C I / 5 modifiziert

Zweistreifige Fahrbahn mit halbseitiger Sperrung & Intervall-Vollsperrungen Verkehrsregelung durch Lichtzeichenanlage

Intervall-Sperrungen Fahrverkehr durch Lichtsignalanlage in All-Rot-Phasen zu sichern / lenken / leiten.

All-Rot-Phasen Schaltung mittels mobiler Phasen-Funk-Anlage
:: **Handschaltung** ::

zwischen den Vollsperr-Intervall-Sperrphasen ist die Signalanlage auf „Gelb Blinken“ zu schalten
:: **Handschaltung** ::

Maßgebend einzuhalten sind die Richtlinien und Normen gemäß

RSA21
Teil B, Abschnitt 2.2.5 Absatz 3
Abschnitt 2.4.3 Absatz 2

RILSA / ASR A5.2

[] erforderliche Länge und Lage gemäß beigefügtem Lageplan geprüft und angeordnet

1) [x] Signalzeitenplan
[x] Signallageplan

:: Maßnahmen **außerorts** sind auf Maßgabe und Basis von Regelplan C I / 5 seitens zusätzlicher Beschilderungen (Geschwindigkeitsreduzierungen) auf die Örtlichkeit angepasst zusätzlich zu stellen.

Anmerkungen aus RP C I / 5 sind gemäß RSA 21 sind zusätzlich einzuhalten und maßgebend anzuordnen.

*Darstellungen dienen als Beispiel / System-Bausteine

