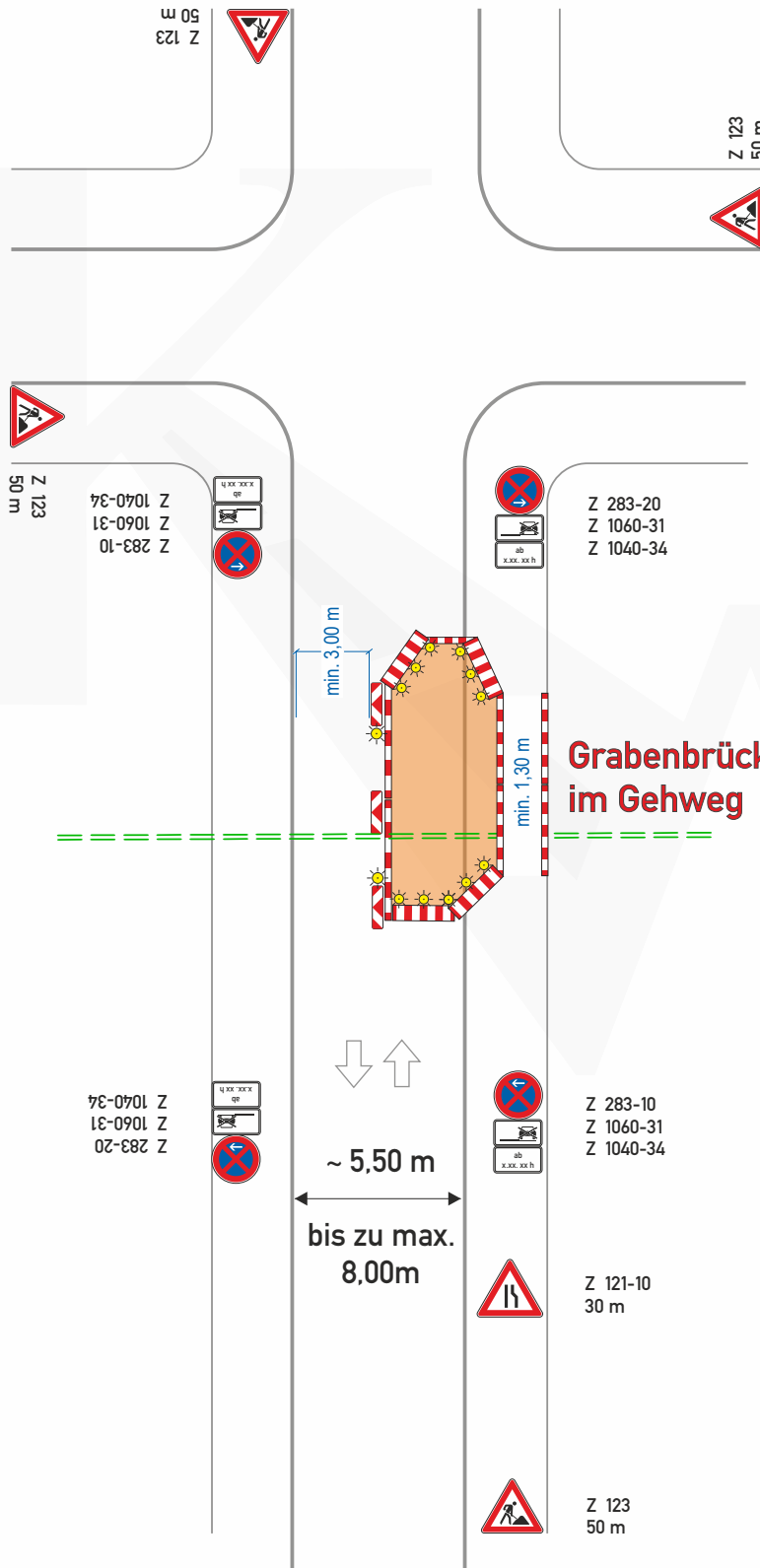


SYSTEMPLAN

Querungen = halbseitige Sperrung im Wechsel
nacheinander gespiegelt anzuwenden!

:: auf Basis in Anlehnung an Regelplan B I / 2 nach RSA21
:: jeweils vorgelagerte Halteverbote
und ggf. Anliegerinfos per Postwurf.



Regelplan B I / 2 modifiziert

Straße mit geringer Verkehrsstärke oder in geschwindigkeitsreduziertem Bereich und mit deutlicher Einengung

Querungen in Kreuzungsnähe sind zusätzlich zu beschildern mittels ...



Zuwegungen / Einfahrten sind stets zu mind. 2,00m voller Breite zu erhalten (ggf. Stahlplatten vorhalten o.ä.)

= in jeweils bauseitiger Abstimmung mit den direkt betroffenen Liegenschaften (vorab ggf. Postwurf)

*Darstellungen dienen als Beispiel / System-Bausteine



www.baustellenmanagement.com

