

## Regelplan B I / 7

Zweistreifige Fahrbahn mit  
Arbeitsstelle in Fahrbahnmitte

### Querabsperzung

durch min. 3 einseitige Leitbaken

Abstand längs 1 – 2 m  
quer 0,6 – 1 m  
mit einseitiger gelber Warnleuchte  
auf jeder Leitbake

### Längsabsperzung zur Fahrbahn

durch einseitige Leitbaken,  
Abstand max. 9 m

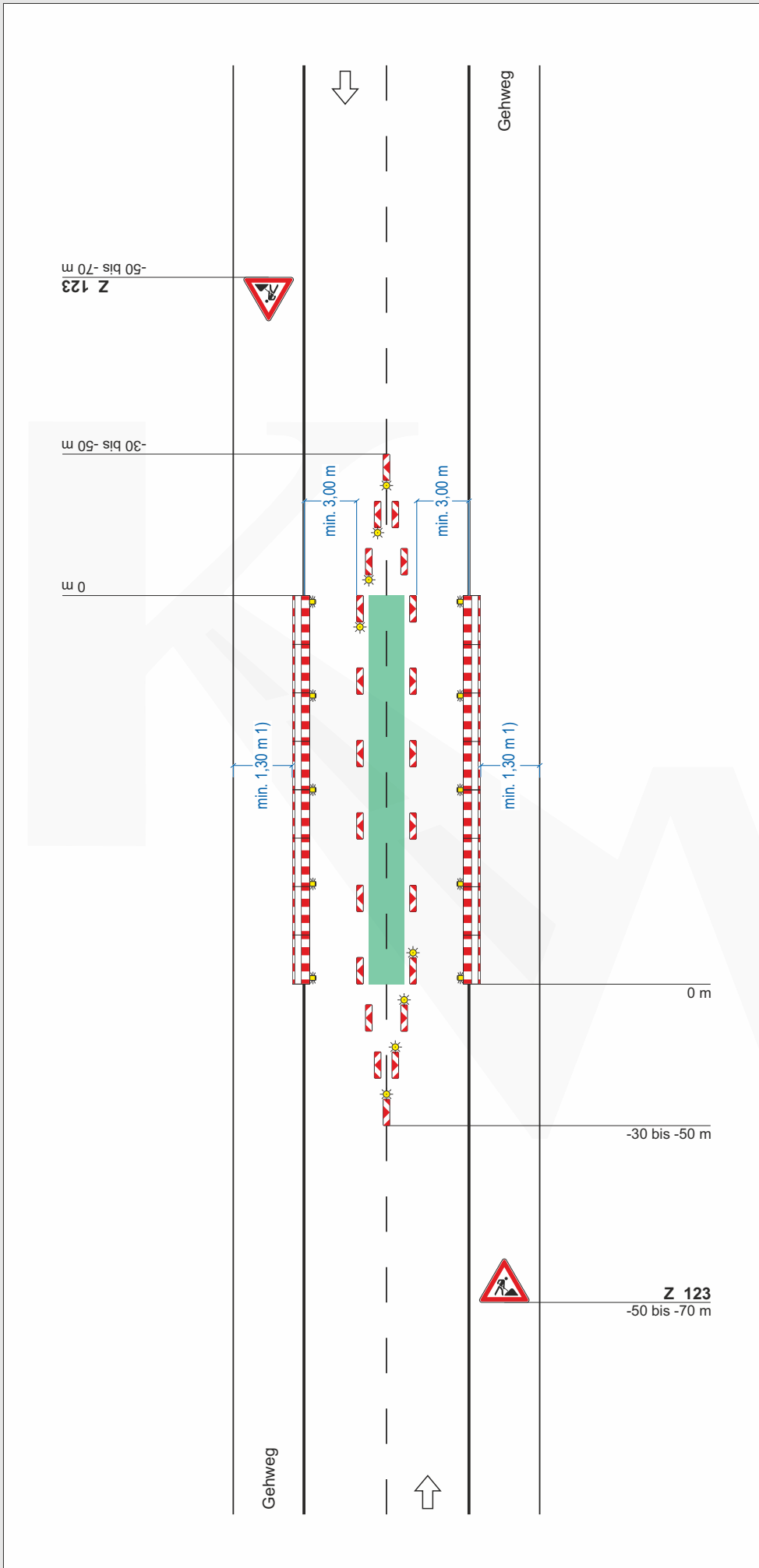
### Längsabsperzung zum Gehweg

durch Absperschrangengitter  
Warnleuchten gemäß RSA Teil B,  
Abschnitt 2.4.3 Absatz 2

Teil B, Abschnitt 2.2.5 Absatz 3  
ist zu beachten

1) andere Breiten siehe Teil B,  
Abschnitt 2.4.2

Stand: 05.2021 inkl. Korrektur 08.2022



[www.baustellenmanagement.com](http://www.baustellenmanagement.com)

