

## Regelplan D III / 2

Arbeitsstelle von kürzerer Dauer auf dem linken Fahrstreifen einer Richtungsfahrbahn

Zweistreifige Verkehrsführung unter Mitnutzung des Seitenstreifens

**Zugfahrzeuge  $\geq 7,49$  t zulässige Gesamtmasse**

**Zugfahrzeuge dürfen nicht abgekoppelt werden**

**Längsabspernung:**

Leitkegel [Höhe 0,75 m]  
Abstand max. 18 m  
(können bei beweglichen Arbeitsstellen entfallen)

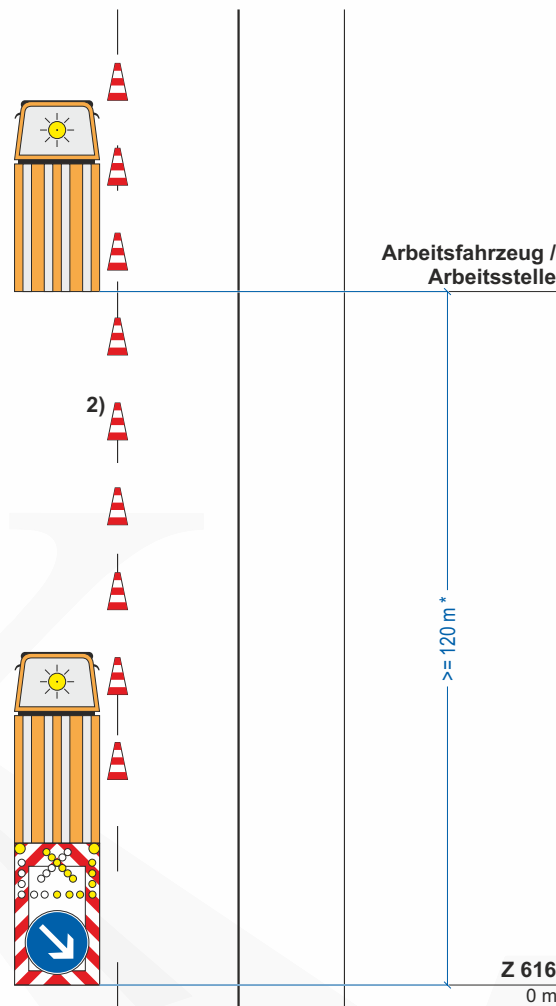
\*)  $\geq 20$  m in Rampen

1) [ ] Ende Arbeitsbereich  
+20 m: Z 278-80 anstatt  
Längenangabe auf  
Vorwarnanzeiger  
angeordnet

2) [ ] entfällt

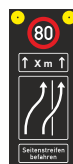
*bei beweglichen Arbeitsstellen  
und ganz kurzzeitigen stationären  
Arbeitsstellen und erhöhtem  
Aufwand*

Stand: 05.2021 inkl. Korrektur 08.2022



Z 274-80 2)

Z 274-100 2)



1)

**Vorwarnanzeiger**  
-500 m bis -800 m



**Z 274-100**  
-800 m bis -1200 m

