

Regelplan C I / 6

Arbeitsstelle am Übergang vom
Außer- in den Innerortsbereich

Fahrbahn halbseitig gesperrt

Querabsperzung

durch mindestens 3 doppelseitige
Leitbaken

Verzierungsmaß ca. 1: 3
Abstand quer max. 0,6 m
mit doppelseitiger gelber
Warnleuchte auf jeder Leitbake

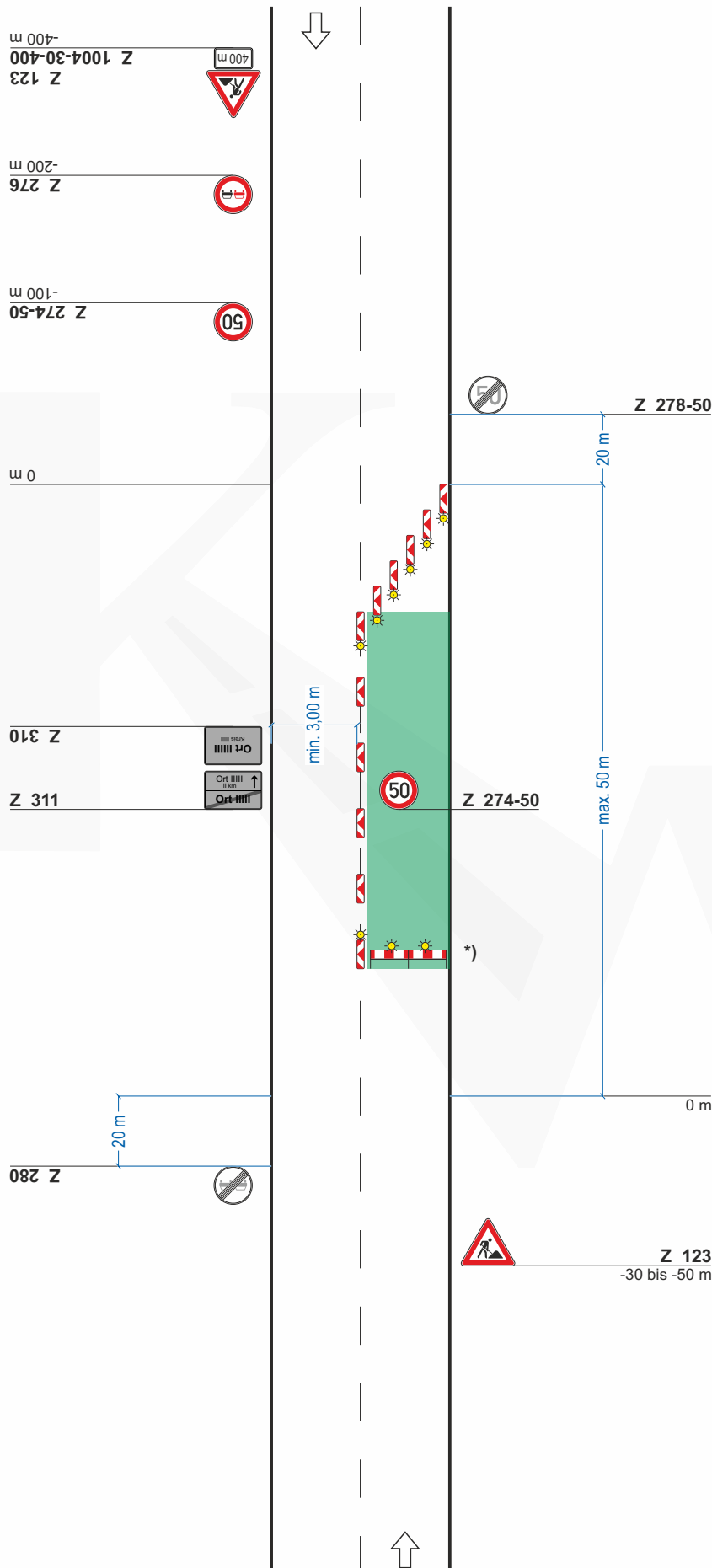
Längsabsperzung

durch doppelseitige Leitbaken
Abstand max. 12 m, innerorts 9 m

Querabsperzung

durch doppelseitige Leitbake mit
doppelseitiger gelber Warnleuchte
und Absperrschranken
mit mindestens 2 einseitigen
gelben Warnleuchten

*) entsprechend Teil B bei
Fußverkehr



Stand: 05.2021 inkl. Korrektur 08.2022

