

Regelplan D III / 11

Arbeitsstelle von kürzerer Dauer auf dem linken Fahrstreifen einer Richtungsfahrbahn

Zugfahrzeuge ≥ 7,49 t zulässige Gesamtmasse

Zugfahrzeuge dürfen nicht abgekoppelt werden

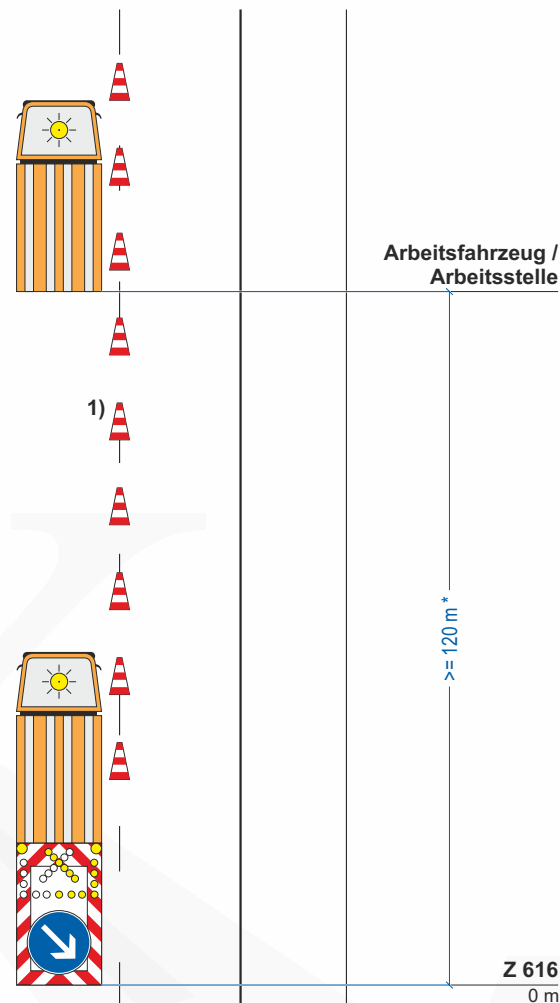
Längsabspernung:
Leitkegel [Höhe 0,75 m]
Abstand max. 18 m
(können bei beweglichen Arbeitsstellen entfallen)


*) ≥ 20 m in Rampen


1) [] entfällt

bei beweglichen Arbeitsstellen und ganz kurzzeitigen stationären Arbeitsstellen und erhöhtem Aufwand

2) [] Ende Arbeitsbereich
+20 m: Z 278-80 anstatt
Längenangabe auf
zweitem Vorwarnzeiger
angeordnet



Z 274-80  1)

Z 274-100  1)



2)
Vorwarnzeiger
-500 m bis -800 m



Vorwarnzeiger
-800 m bis -1200 m

Stand: 05.2021 inkl. Korrektur 08.2022



Fachberatungsagentur für
Baustellenmanagement
& Verkehrliche Planung

Vor der Höhe 57 A
6381 Friedrichsdorf (Hessen)
Telefon: +49 (0)6307 - 99 99 757
Email: info@baustellenmanagement.com

