

# Regelplan D III / 4

Arbeitsstelle von kürzerer Dauer bei Sperrung des mittleren und linken Fahrstreifens einer Richtungsfahrbahn

Zugfahrzeuge  $\geq 7,49$  t zulässige Gesamtmasse

Zugfahrzeuge dürfen nicht abgekoppelt werden

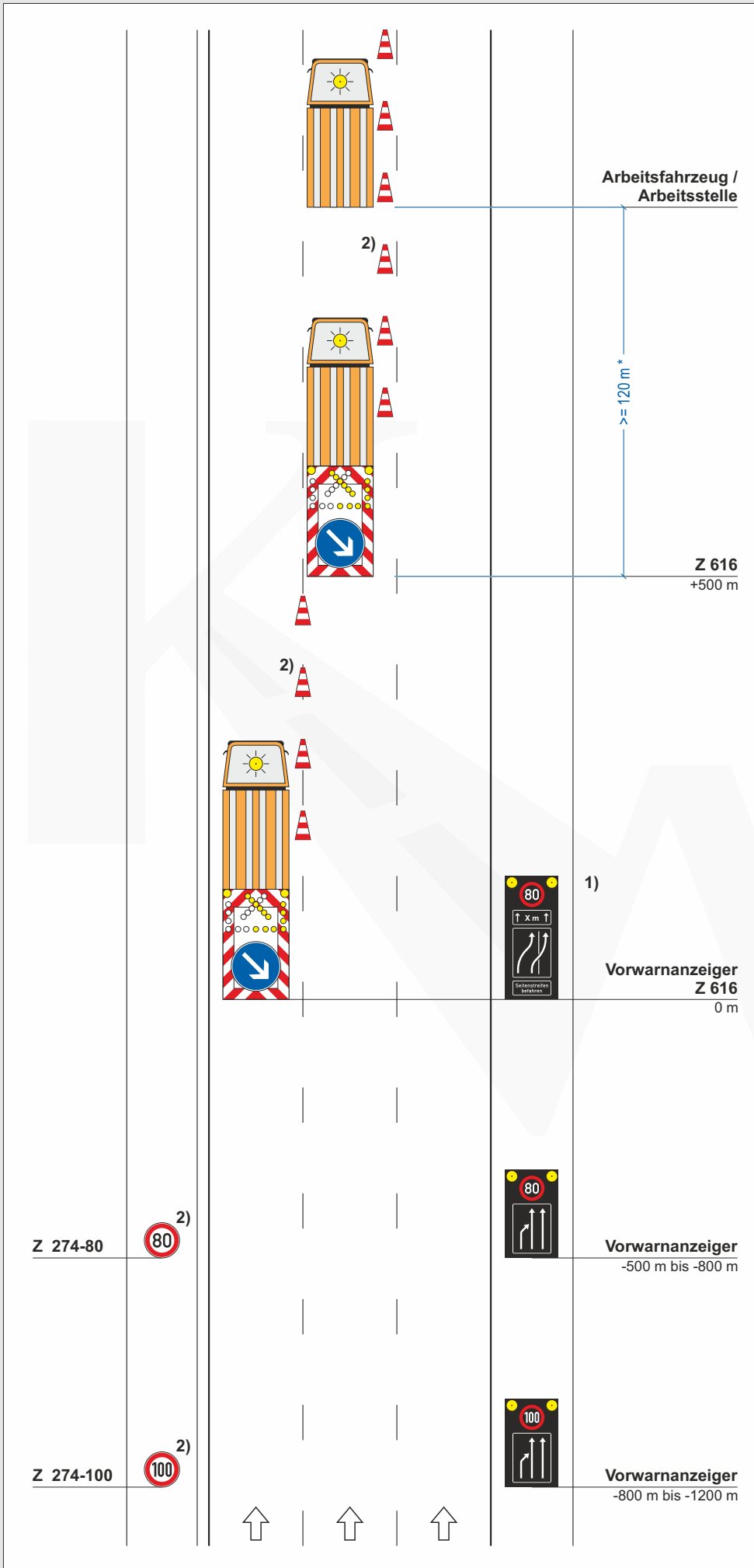
**Längsabsperzung:**  
Leitkegel (Höhe 75 cm)  
Abstand max. 18 m

\*)  $\geq 20$  m in Rampen

1) [ ] Ende Arbeitsbereich  
+20 m: Z 278-80 anstatt  
Längenangabe auf  
drittem Vorwarnzeiger  
angeordnet

2) [ ] entfällt

*bei beweglichen Arbeitsstellen  
und ganz kurzzeitigen stationären  
Arbeitsstellen und erhöhtem  
Aufwand*



Stand: 05.2021 inkl. Korrektur 08.2022

**KW**  
Baustellenmanagement

Fachberatungsagentur für  
Baustellenmanagement  
& Verkehrliche Planung

Vor der Höhe 57 A  
6381 Friedrichsdorf (Hessen)  
Telefon: +49 (0)6307 - 99 99 757  
Email: info@baustellenmanagement.com

