

Regelplan C I / 7

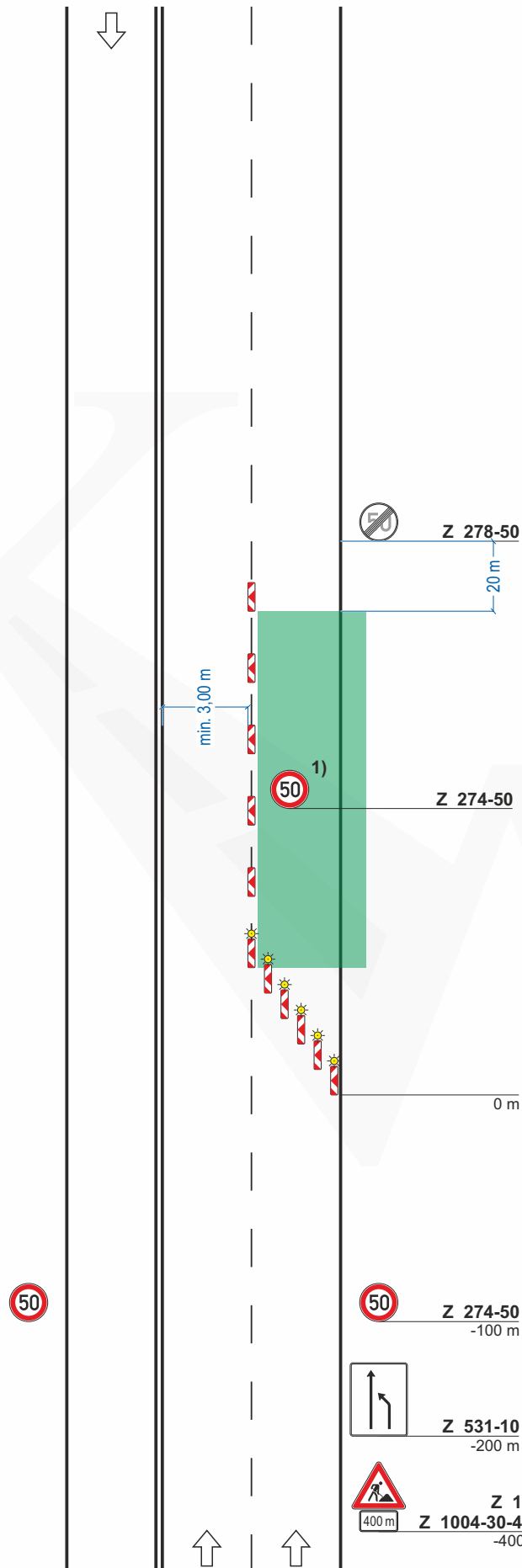
Dreistreifige Fahrbahn

Sperrung des rechten
Fahrstreifens der zweistreifigen
Richtung

Längsabspernung
durch einseitige Leitbaken
Abstand max. 12 m

Querabspernung
durch mindestens 3 einseitige
Leitbaken
Verziehungsmaß ca. 1: 3
Abstand quer max. 0,6 m
mit einseitiger gelber Warnleuchte
auf jeder Leitbake

1) Wiederholen bei Arbeitsstellen
über 1000 m Länge
im Abstand von 500 m



Stand: 05.2021 inkl. Korrektur 08.2022

