

Regelplan C I / 4

Fahrbahn halbseitig gesperrt

Verkehrsregelung durch Verkehrszeichen

Querabspernung

durch mindestens 3 doppelseitige Leitbaken

Verziehungsmaß ca. 1: 3
Abstand quer max. 0,6 m
mit doppelseitiger gelber Warnleuchte auf jeder Leitbake

Längsabspernung

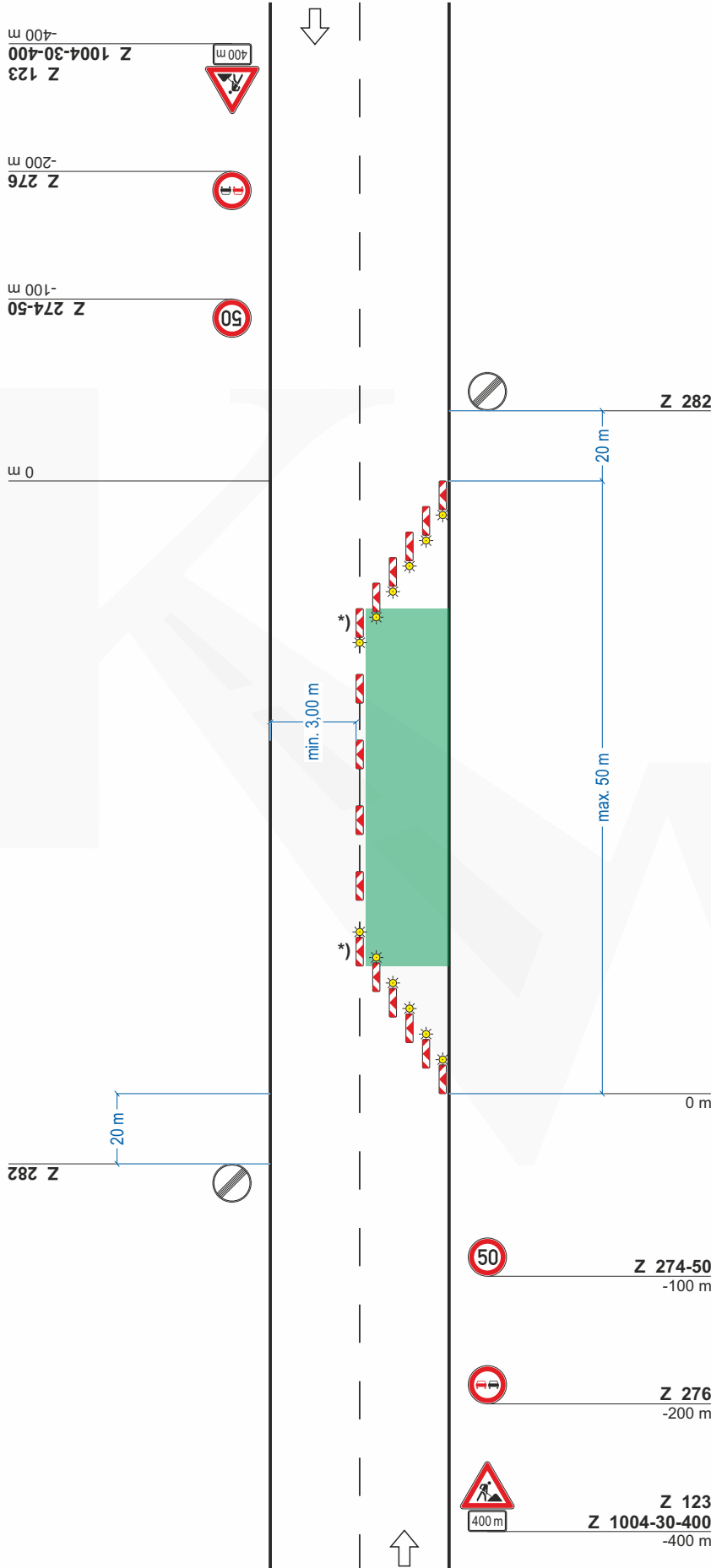
durch doppelseitige Leitbaken
Abstand max. 12 m

Querabspernung

durch mindestens 3 einseitige Leitbaken

Verziehungsmaß ca. 1: 3
Abstand quer max. 0,6 m
mit einseitiger gelber Warnleuchte auf jeder Leitbake

*) doppelseitige Leitbake mit doppelseitiger gelber Warnleuchte



Stand: 05.2021 inkl. Korrektur 08.2022

