

Regelplan C I / 1

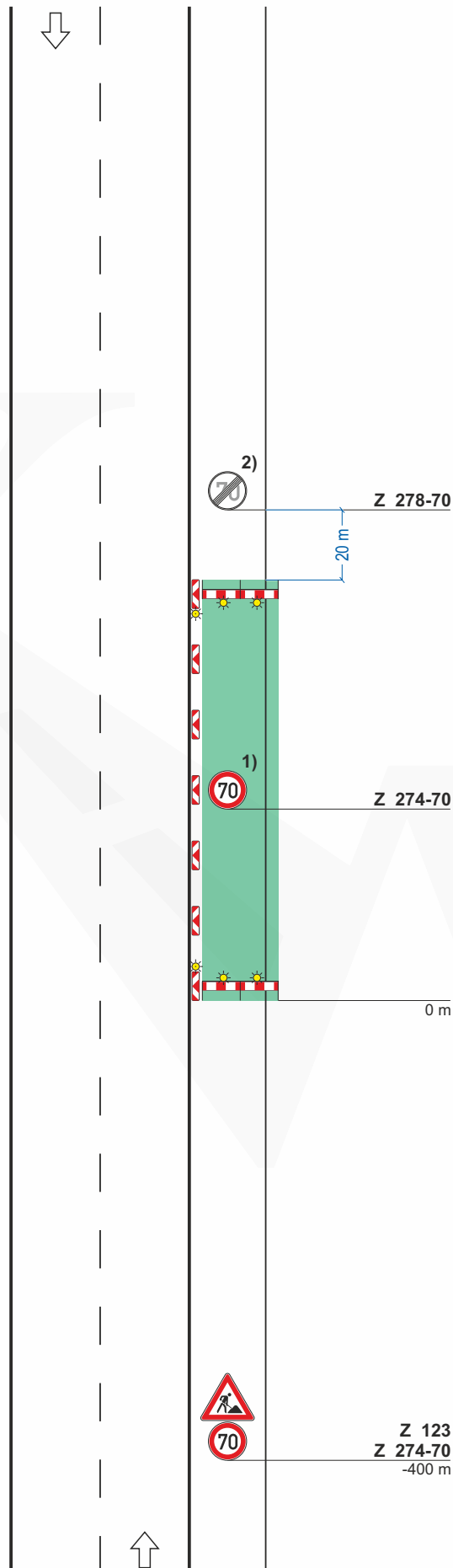
Bei befestigtem Seitenstreifen
und ohne Einengung der
Fahrbahn

Längsabsperzung
durch doppelseitige Leitbaken,
Abstand max. 12 m

**Querabsperzung zum
Seitenstreifen**
durch Absperrschranken mit
mindestens 2 einseitigen gelben
Warnleuchten und einer
doppelseitigen Leitbake mit
einseitiger gelber Warnleuchte

1) [] Arbeitsstelle länger als
1000 m: Wiederholung alle
500 m

2) nur wenn Z 274-70 wiederholt
wird



Stand: 05.2021 inkl. Korrektur 08.2022

Z 123
Z 274-70
-400 m

